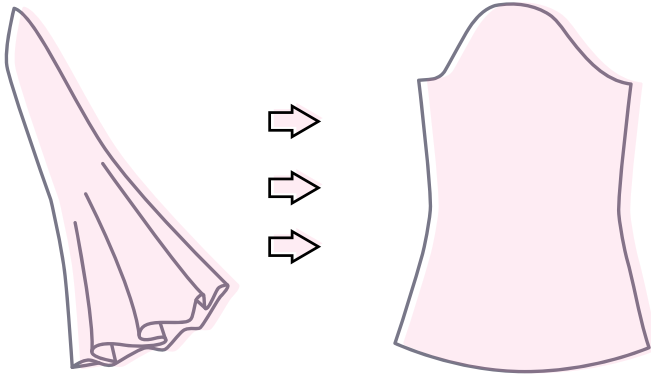


TROMPETENÄRMEL



einfach nähen



- ➔ Ärmel in Höhe des Ellbogens durchtrennen
- ➔ Senkrechte Linien einzeichnen und aufschneiden
- ➔ Schnittteil zum Trompetenärmel auffächern
- ➔ Ärmel wieder zusammenkleben und Seitennähte angleichen

EINE AUSFÜHRLICHE ANLEITUNG FINDEST DU UNTER:

www.einfach-naehen.com