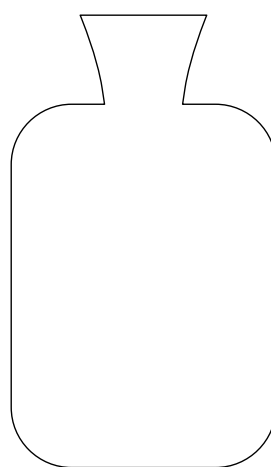




einfach nähen



# WÄRMFLASCHENBEZUG ZESTASIÁ



Schnittmuster für einen Wärmflaschenbezug

# WÄRMFLASCHENBEZUG ZESTASIÁ

**Hallo**, ich bin Anna von **einfach nähen** und freue mich sehr, dass du dich für das Schnittmuster „Wärmflaschenbezug Zestasiá“ entschieden hast. Vielen lieben Dank.

Ich wünsche dir viel Spaß mit dem Schnittmuster „Wärmflaschenbezug Zestasiá“ und viele kuschelige, warme Stunden.



## ALLGEMEINE HINWEISE ZUM SCHNITTMUSTER

Dieses Schnittmuster ist für eine Wärmflasche in der Größe 32 cm x 19 cm konzipiert und eignet sich für alle dehnbaren Stoffe. Wenn du eine andere Wärmflaschengröße hast oder Webware nutzt, musst du die Größe des Schnittmusters entsprechend anpassen.

Eine Nahtzugabe von 1 cm ist im Schnittmuster schon enthalten.

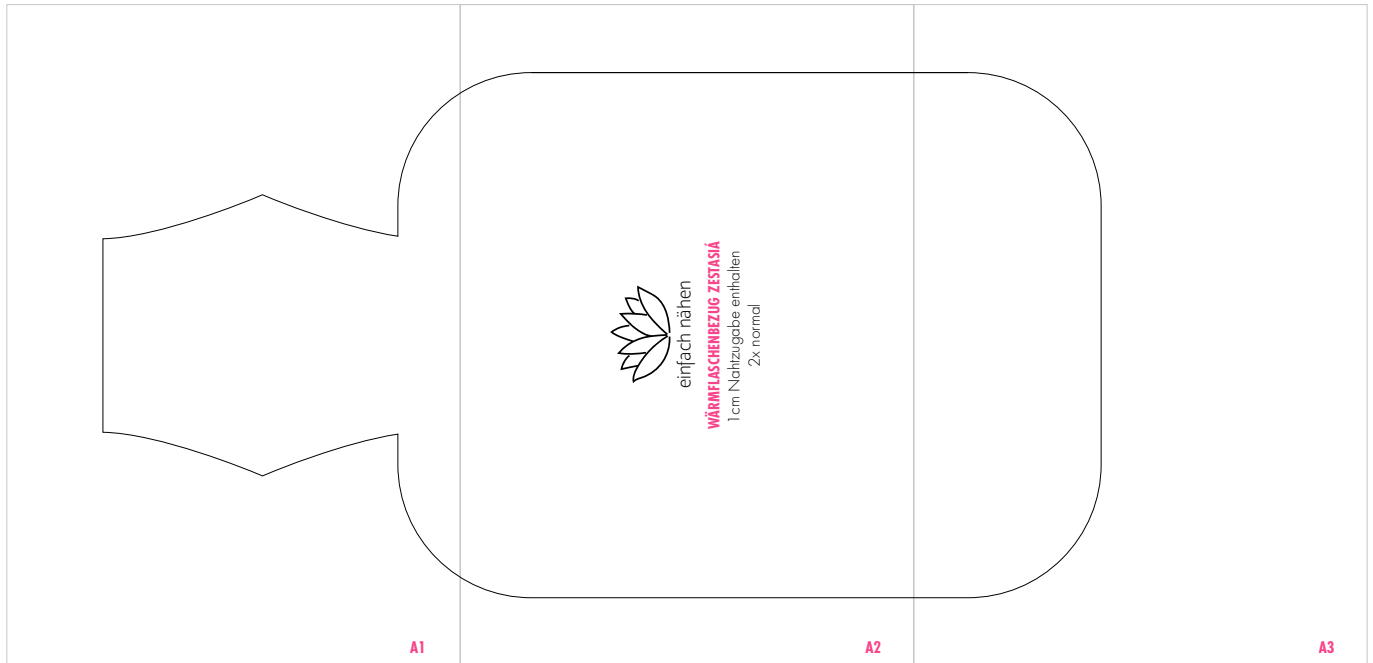


# SCHNITTMUSTER DRUCKEN UND VORBEREITEN

## DRUCKANLEITUNG

Speichere dir zuerst die Datei mit dem Schnittmuster ab und drucke es dann aus. Achte dabei darauf, dass im Druckfenster die tatsächliche Größe auf 100 % und Hochformat eingestellt ist.

## LAGEPLAN



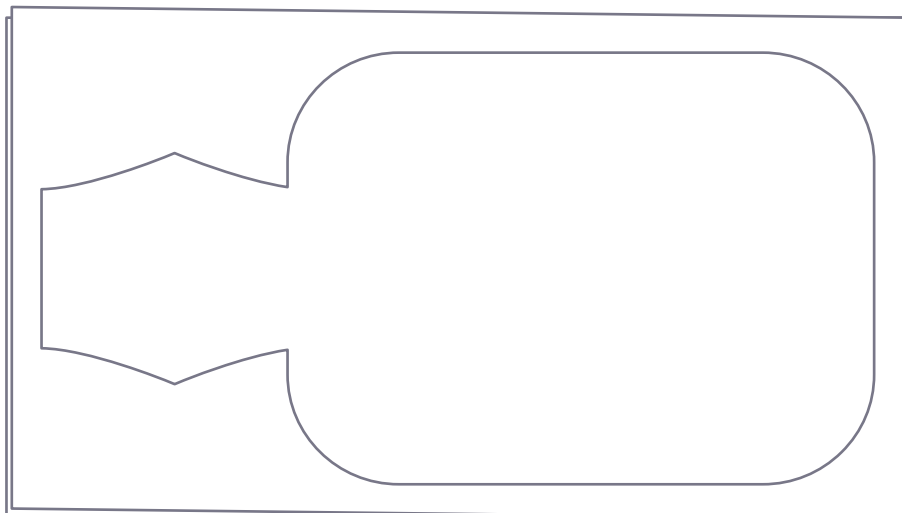
Klebe die einzelnen Seiten nach dem Drucken entsprechend der Schnittübersicht zusammen.

Dich nervt das ewige Schnittmuster schneiden und kleben? Hier findest du ein Video mit tollen Tipps, wie es schneller geht.

[KLICKE HIER](#)

## SCHNITTMUSTER ANORDNEN

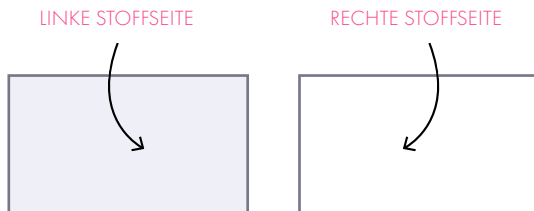
Zwei Stofflagen zu je 25 cm x 45 cm



# NÄHANLEITUNG „WÄRMFLASCHENBEZUG ZESTASIÁ“

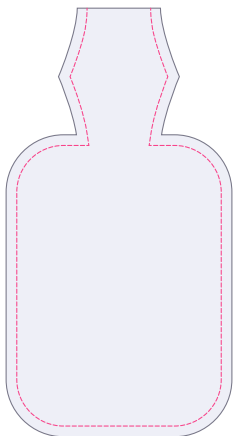
## ALLGEMEINE HINWEISE

Der „Wärmflaschenbezug Zestasiá“ wird, soweit nicht anders angegeben, mit dem Geradstich der Nähmaschine genäht. Die linke Stoffseite wird hier in grau und die rechte Stoffseite in weiß dargestellt.



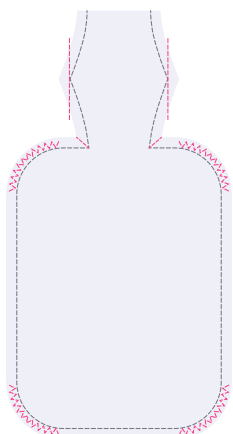
## 1. SEITEN UND BODEN SCHLIEßEN

Nähe beide Schnittteile, beginnend am Flaschenhals rechts auf rechts zusammen. Die obere kurze Kante bleibt offen.



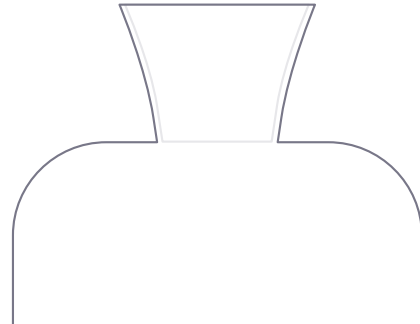
## 2. NAHTZUGABE ZURÜCKSCHNEIDEN

Schneide die Nahtzugaben an den Rundungen zickzackförmig ein. Schneide außerdem die nach außen stehenden Ecken ab und die nach innen zeigenden ein.

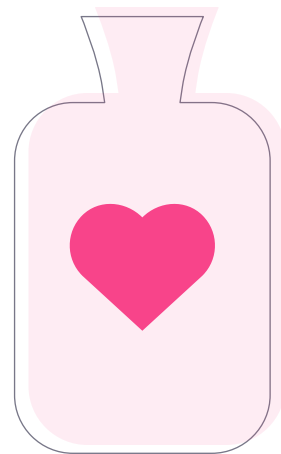


## 3. FLASCHENHALS UMSTÜLPEN

Wende den Bezug auf rechts und stülpe den Flaschenhals zur Hälfte nach innen.



**YAY!**  
**DEINE ZESTASIÁ**  
**IST FERTIG!**



## VIDEOANLEITUNG

Eine ausführliche Schritt für Schritt Anleitung zum „Wärmflaschenbezug Zestasiá“ findest du auf meinem Youtube Kanal.

[KLICKE HIER](#)

# ZEIGE DEINEN „WÄRMFLASCHENBEZUG ZESTASIÁ“

## SOCIAL MEDIA

Verpasse nichts mehr und folge mir auf Youtube, Instagram, Pinterest und Facebook. Außerdem erfährst du alle Neuigkeiten im einfach nähen Newsletter.



## WERDE MITGLIED IM PREMIUMBEREICH

Entdecke regelmäßig neue Schnittmuster mit Video-Anleitung und passenden Stoffempfehlungen und stelle deine Näh-Fragen in der monatlichen Näh-Sprechstunde.



## BESUCHE MICH AUF EINFACH-NAEHEN.COM

Alle Informationen rund um einfach nähen, den Blog mit vielen tollen Näh-Anleitungen und Tipps & Tricks zum Nähen findest du auf [www.einfach-naehen.com](http://www.einfach-naehen.com).

## RECHTLICHES

Alle Rechte am „Wärmflaschenbezug Zestasiá“ (Schnittmuster, Anleitung sowie Nähvideos) liegen bei einfach nähen (Anna Stallmeyer).

Das Schnittmuster darf nur für private Zwecke verwendet werden. Für die gewerbliche Nutzung ist eine Lizenzvereinbarung möglich, diese kann per Email an [anna@einfach-naehen.de](mailto:anna@einfach-naehen.de) angefragt werden.

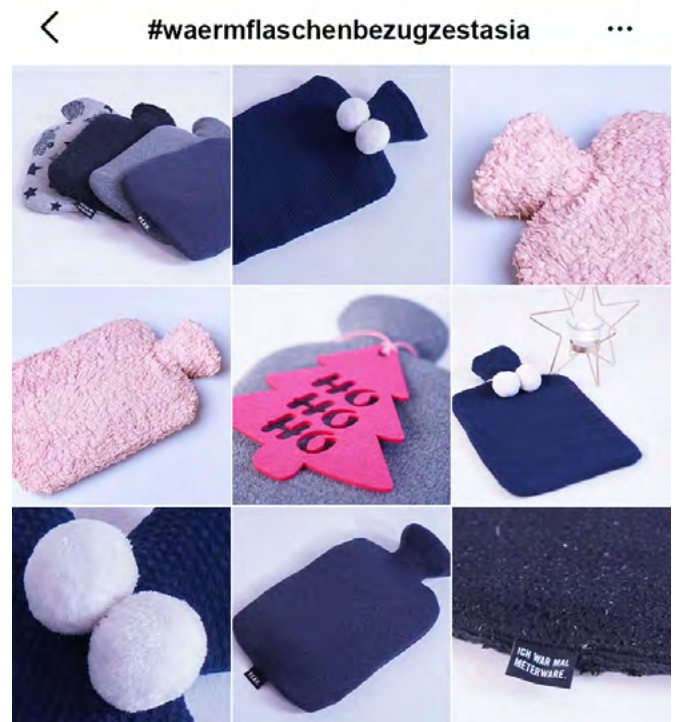
Beim Verkauf eines nach diesem Schnittmuster angefertigten Bezugs ist Folgendes anzugeben: „Genäht nach dem Schnitt „Wärmflaschenbezug Zestasiá“ von einfach nähen“.

Weitergabe, Verkauf, Tausch, Kopie, Abdruck oder Veröffentlichung (auch teilweise) des eBooks „Wärmflaschenbezug Zestasiá“ sind ausdrücklich nicht gestattet.

## #WAERMFLASCHENBEZUGZESTASIA

Zeige der Welt und mir deinen Wärmflaschenbezug unbedingt auf Instagram unter dem

**#waermflaschenbezugzestasia**



LET'S SEW  
LET'S SEW  
LET'S SEW



# NÄHBEISPIELE

## EINFACH NÄHEN



# NÄHBEISPIELE

## ANNA - EINFACH NÄHEN





# NÄHBEISPIELE

## ALICA - EINFACH NÄHEN





# NÄHBEISPIELE

CHRISTINA - EINFACH NÄHEN

