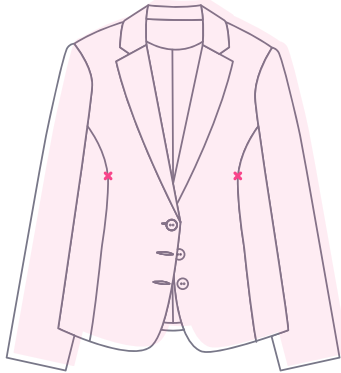


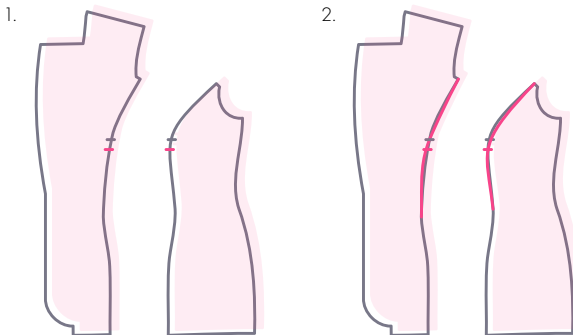
BRUSTPUNKT VERSCHIEBEN



einfach nähen



- ➔ Miss die Höhe deines Brustpunktes und übertrage diesen sowohl auf das seitliche Vorderteil als auch auf dem vorderen Vorderteil des Schnittmusters
- ➔ Zeichne den breitesten Punkt des seitlichen Vorderteils und den schmalsten Punkt des Vorderteils in einem schönen Verlauf auf Höhe deines Brustpunktes ein
- ➔ Kopiere die angepassten Schnittteile auf ein neues Stück Schnittmusterpapier



EINE AUSFÜHRICHE ANLEITUNG FINDEST DU UNTER:

www.einfach-naehen.com