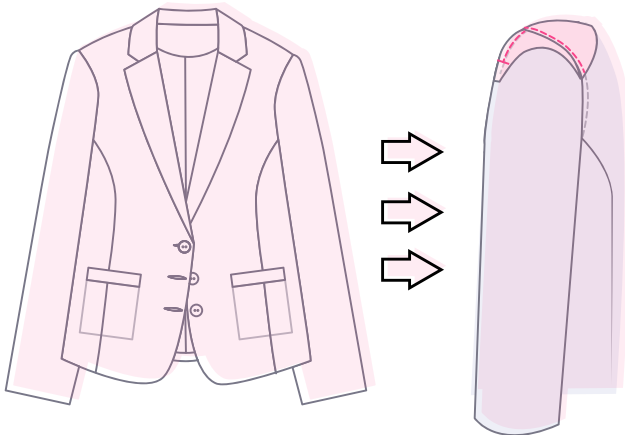


SCHULTERPOLSTER EINNÄHEN



einfach nähen



- ➡ Positioniere das Schulterpolster am höchsten Punkt der Schulter, die Rundungen liegen dabei gegenläufig
- ➡ Stecke es an der Ärmelnaht fest und nähe das Schulterpolster von Hand locker an, die letzten 3 cm auf dem Rückteil werden dabei nicht angenäht
- ➡ Fixiere das Polster zuletzt an der Nahtzugabe der Schulternaht

EINE AUSFÜHRLICHE ANLEITUNG FINDEST DU UNTER:

www.einfach-naehen.com