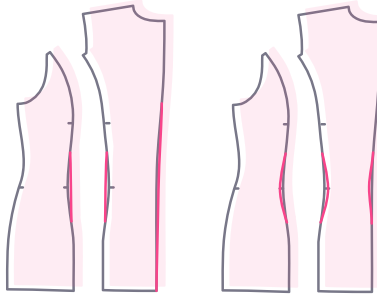


UNTEREN RÜCKEN ANPASSEN

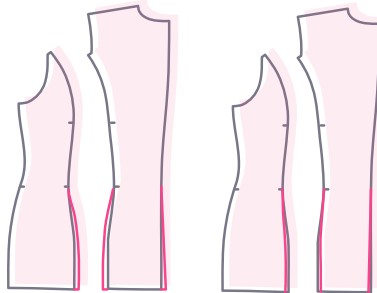


einfach nähen



TAILLENBEREICH WEITEN ODER VERSCHMÄLERN

Verschiebe die Taillen-Markierungen an beiden Rücken Schnittteilen entsprechend des gewünschten Maßes nach außen oder innen und zeichne die Rundungen, die jetzt abgeflachter oder ausgeprägter sind, in einem schönen Verlauf neu ein



HÜFTBEREICH WEITEN ODER VERSCHMÄLERN

Verschiebe den Saum an beiden Rücken Schnittteilen entsprechend des gewünschten Maßes nach innen oder außen und verbinde den Saum in einem gleichmäßigen Verlauf mit dem Taillenknips

EINE AUSFÜHRLICHE ANLEITUNG FINDEST DU UNTER:

www.einfach-naehen.com