

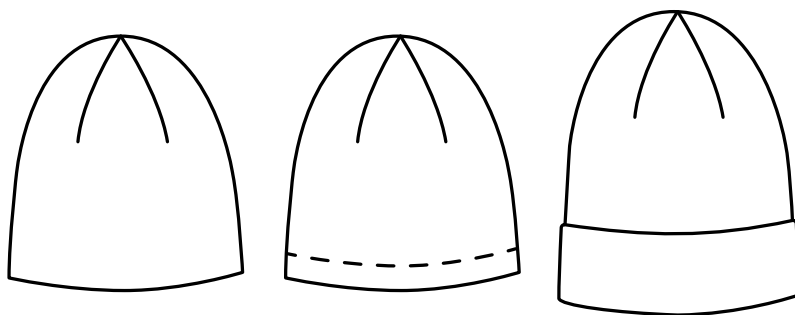


einfach nähen

IN
3
VARIANTEN



BEANIE
KAPÉLO



Schnittmuster für ein Beanie
in vier Größen und drei Varianten

BEANIE KAPÉLO

Hallo, ich bin Anna von **einfach nähen** und freue mich sehr, dass du dich für das kostenlose Schnittmuster „Beanie Kapélo“ entschieden hast. Vielen lieben Dank.

Ich wünsche dir viel Spaß mit dem Schnittmuster „Beanie Kapélo“ und immer warme Ohren.



ALLGEMEINE HINWEISE ZUM SCHNITTMUSTER

„Beanie Kapélo“ ist ein Schnittmuster für eine klassische Beanie für Kleinkinder von 0 - 3 Jahren, Kinder von 3 - 8 Jahren, Damen und Herren. Sie kann in drei Varianten genäht werden - gefüttert, einlagig und gefüttert mit breitem Umschlag und ist somit ein tolles Basisteil, das dich warm durch den Winter bringt.

Eine Nahtzugabe von 1 cm ist im Schnittmuster schon enthalten.

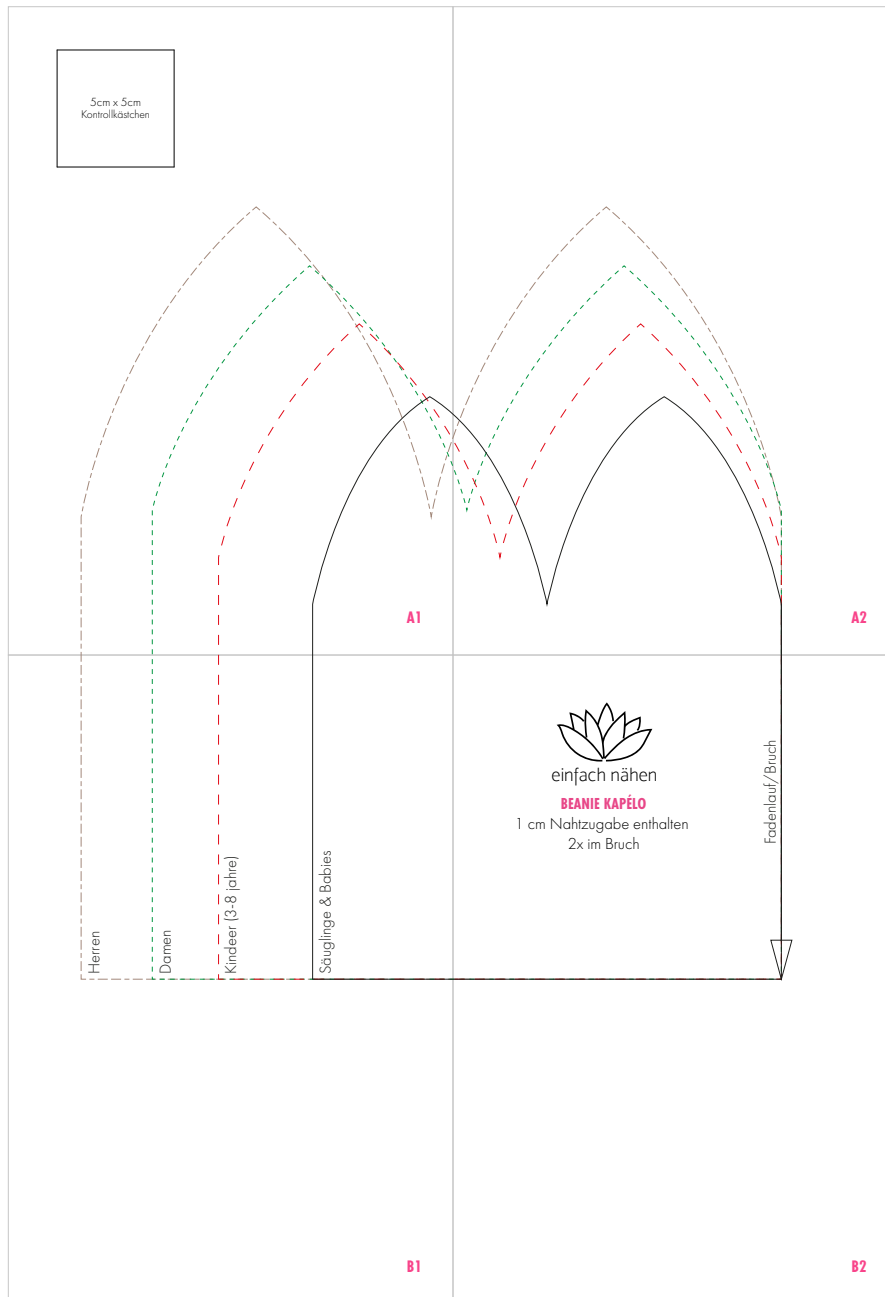


SCHNITTMUSTER DRUCKEN UND VORBEREITEN

DRUCKANLEITUNG

Speichere dir zuerst die Datei mit dem Schnittmuster ab und drucke es dann aus. Achte dabei darauf, dass im Druckfenster die tatsächliche Größe auf 100 % und Hochformat eingestellt ist.

LAGEPLAN



Klebe die einzelnen Seiten nach dem Drucken entsprechend der Schnittübersicht zusammen.

Dich nervt das ewige Schnittmuster schneiden und kleben? Hier findest du ein Video mit tollen Tipps, wie es schneller geht.

[KLICKE HIER](#)

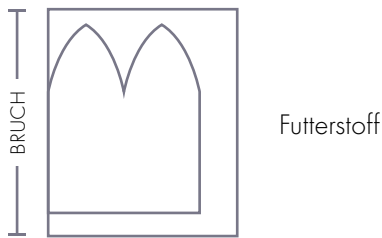
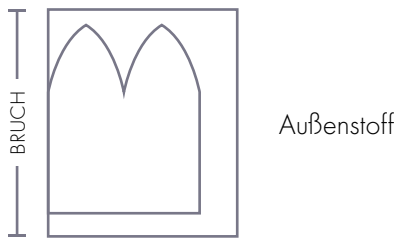
STOFFEMPFEHLUNG & ZUSCHNITT

STOFFEMPFEHLUNG

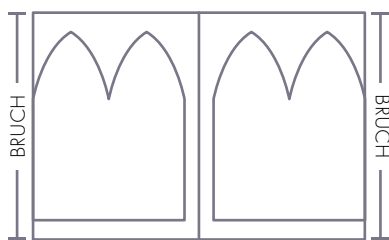
Für die „Beanie Kapélo“ eignen sich dehnbare Jerseystoffe und Rib-Bündchen. Beachte dazu die Schnittbögen, es gibt je ein Schnittmuster für Jersey und für Rib-Bündchen.

Stoffverbrauch	B x H (jeweils für Außen- & Futterstoff)
Kleinkinder (0-3 J.) Jersey	25 cm x 30 cm
Kinder (3-10 J.) Jersey	30 cm x 30 cm
Damen Jersey	30 cm x 35 cm
Herren Jersey	35 cm x 40 cm
Kinder Rib-Bündchen	25 cm x 30 cm
Erwachsene Rib-Bündchen	30 cm x 35 cm

ZUSCHNITT AUS ZWEI STOFFEN



ZUSCHNITT AUS EINEM STOFF

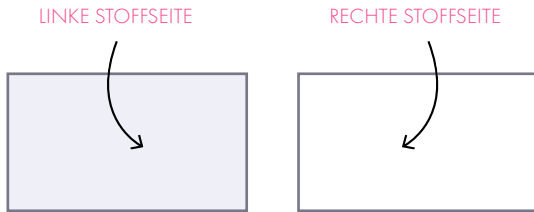


Außen- & Futterstoff

NÄHANLEITUNG „BEANIE KAPÉLO“

ALLGEMEINE HINWEISE

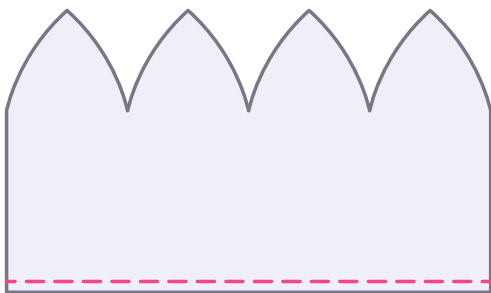
Die „Beanie Kapélo“ wird, soweit nicht anders angegeben, mit einem elastischen Stich der Nähmaschine oder mit der Overlock genäht. Die linke Stoffseite wird hier in grau und die rechte Stoffseite in weiß dargestellt.



GEFÜTTERTE BEANIE - NORMALE LÄNGE

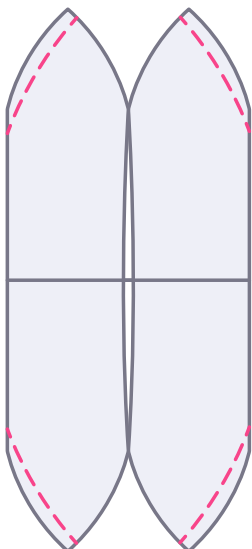
1. AUßENSTOFF & FUTTER VERBINDEN

Lege Außen- & Futterstoff rechts auf rechts aufeinander und nähe die lange Strecke der unteren Kante zusammen.



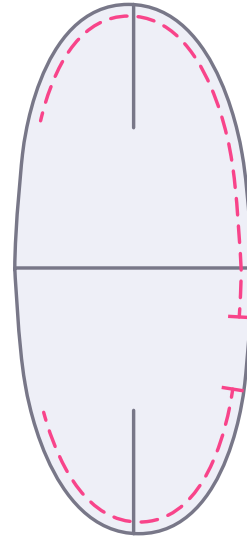
2. SPITZEN NÄHEN

Klappe Außen- & Futterstoff auseinander und falte die Seiten jeweils zur Mitte hin, sodass die Spitzen bündig liegen. Nähe die Spitzen an den Außenkanten zusammen.



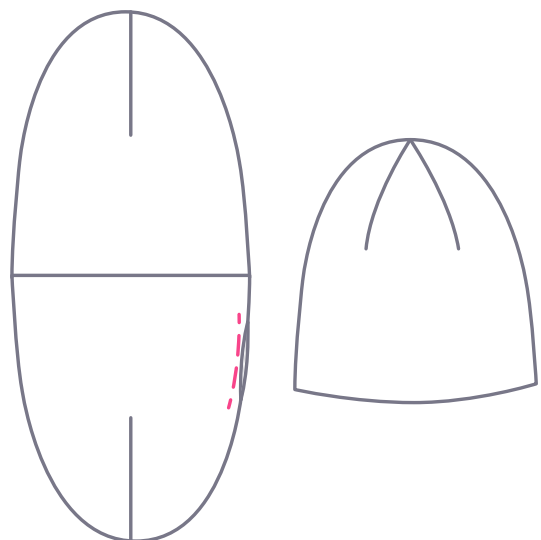
3. HINTERE MITTE SCHLIEßEN

Klappe die Mütze nun so zusammen, dass die hintere Mitte aufeinander liegt und nähe auch diese Strecke zusammen. Lasse dabei eine Wendeöffnung von ca. 4 cm offen.



4. WENDEÖFFNUNG SCHLIEßEN

Wende die Beanie und schließe die Wendeöffnung entweder von Hand mit einem Matratzenstich oder knappkantig mit der Nähmaschine. Stülpe das Futter zuletzt in die Außenmütze. Optional kann der Saum mit einem elastischen Stich abgesteppt werden.

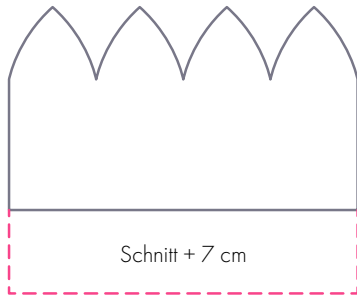


NÄHANLEITUNG „BEANIE KAPÉLO“

GEFÜTTERTE BEANIE - MIT UMSCHLAG

1. SCHNITTMUSTER VERLÄNGERN

Verlängere das Schnittteil an der Unterkante um 7 cm. Schneide wie gehabt zu.



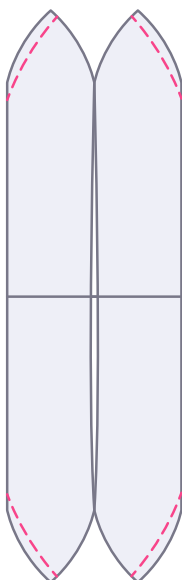
2. AUßENSTOFF & FUTTER VERBINDEN

Lege Außen- & Futterstoff rechts auf rechts aufeinander und nähe die lange Strecke der unteren Kante zusammen.



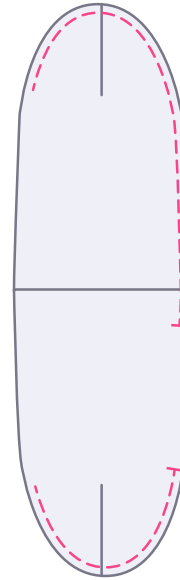
3. SPITZEN NÄHEN

Klappe Außen- & Futterstoff auseinander und falte die Seiten jeweils zur Mitte hin, sodass die Spitzen bündig liegen. Nähe die Spitzen an den Außenkanten zusammen.



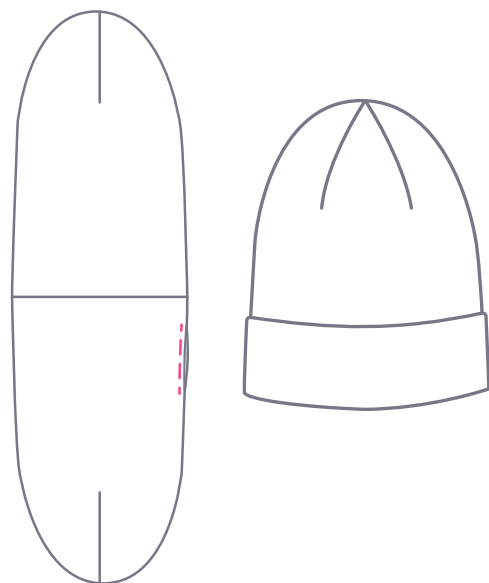
4. HINTERE MITTE SCHLIEßEN

Klappe die Mütze nun so zusammen, dass die hintere Mitte aufeinander liegt und nähe auch diese Strecke zusammen. Lasse dabei eine Wendeöffnung von ca. 4 cm offen.



5. WENDEÖFFNUNG SCHLIEßEN

Wende die Beanie und schließe die Wendeöffnung entweder von Hand mit einem Matratzenstich oder knappkantig mit der Nähmaschine. Stülpe das Futter zuletzt in die Außenmütze und schlage dann das Futter um die gewünschte breite nach außen.

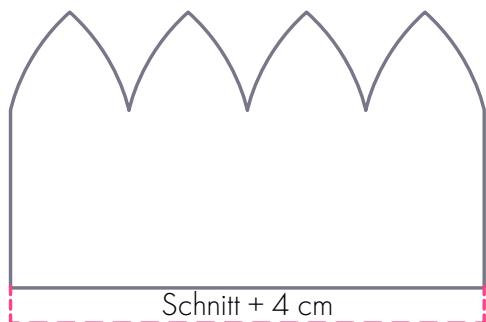


NÄHANLEITUNG „BEANIE KAPÉLO“

BEANIE - EINLAGIG

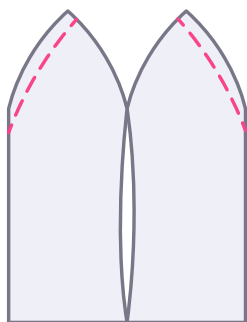
1. SCHNITTMUSTER VERLÄNGERN

Verlängere das Schnittteil an der Unterkante um 4 cm. Schneide wie gehabt zu.



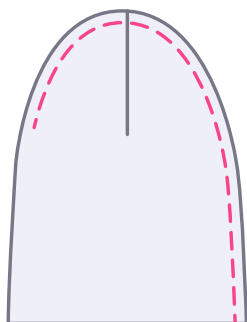
2. SPITZEN NÄHEN

Falte die Seiten rechts auf rechts jeweils zur Mitte hin, sodass die Spitzen bündig liegen. Nähe die Spitzen an den Außenkanten zusammen.



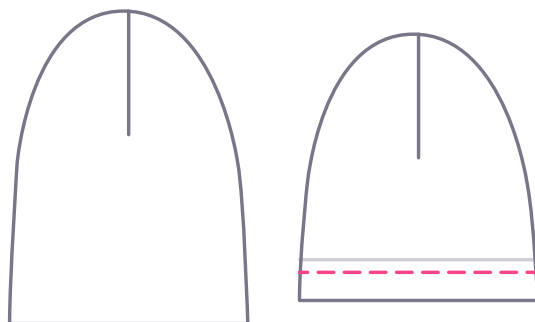
3. HINTERE MITTE SCHLIEßEN

Klappe die Mütze nun so zusammen, dass die hintere Mitte aufeinander liegt und Nähe auch diese Strecke zusammen.

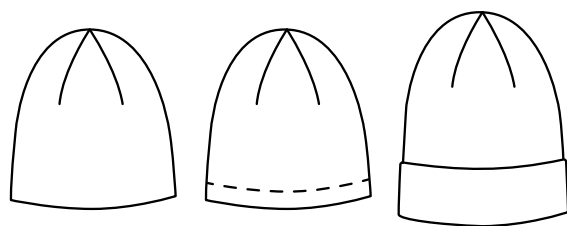


4. BEANIE SÄUMEN

Wende die Beanie, schlage den Saum um 4 cm nach innen ein und steppe ihn dann von rechts fest.



YAY!
DEINE
BEANIE KAPÉLO
IST FERTIG!



VIDEOANLEITUNG

Eine ausführliche Schritt für Schritt Anleitung zur „Beanie Kapélo“ findest du auf meinem Youtube Kanal.

[KLICKE HIER](#)

ZEIGE DEINE „BEANIE KAPÉLO“

SOCIAL MEDIA

Verpasse nichts mehr und folge mir auf Youtube, Instagram, Pinterest und Facebook. Außerdem erfährst du alle Neuigkeiten im einfach nähen Newsletter.



WERDE MITGLIED IM PREMIUMBEREICH

Entdecke regelmäßig neue Schnittmuster mit Video-Anleitung und passenden Stoffempfehlungen und stelle deine Näh-Fragen in der monatlichen Näh-Sprechstunde.



BESUCHE MICH AUF EINFACH-NAEHEN.COM

Alle Informationen rund um einfach nähen, den Blog mit vielen tollen Näh-Anleitungen und Tipps & Tricks zum Nähen findest du auf www.einfach-naehen.com.

RECHTLICHES

Alle Rechte an „Beanie Kapélo“ (Schnittmuster, Anleitung sowie Nähvideos) liegen bei einfach nähen (Anna Stallmeyer).

Das Schnittmuster darf nur für private Zwecke verwendet werden. Für die gewerbliche Nutzung ist eine Lizenzvereinbarung möglich, diese kann per Email an anna@einfach-naehen.de angefragt werden.

Beim Verkauf einer nach diesem Schnittmuster angefertigten Beanie ist Folgendes anzugeben: „Genäht nach dem Schnitt „Beanie Kapélo“ von einfach nähen“.

Weitergabe, Verkauf, Tausch, Kopie, Abdruck oder Veröffentlichung (auch teilweise) des eBooks „Beanie Kapélo“ sind ausdrücklich nicht gestattet.

#BEANIEKAPELO

Zeige der Welt und mir deine Beanie unbedingt auf Instagram unter dem [#beaniekapelo](https://www.instagram.com/explore/tags/beaniekapelo)



NÄHBEISPIELE

ANNA - EINFACH NÄHEN



NÄHBEISPIELE

BIANCA - GMACHTVOMBINCHEN



SILVIA - WISTARIA_STYLE



STEFFI - SAUMTANZ

