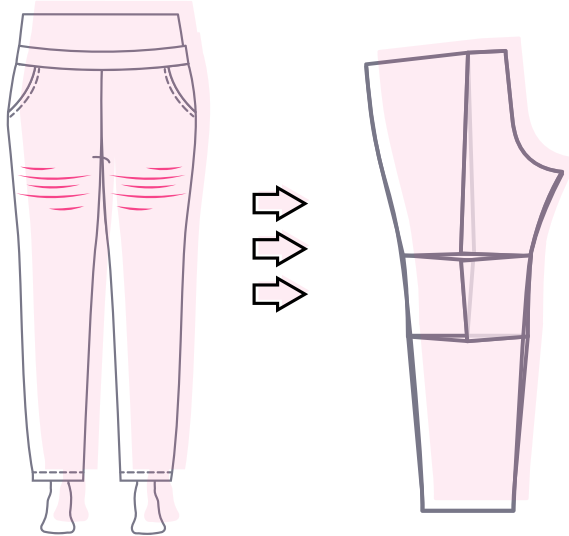


OBERSCHENKEL ANPASSEN



einfach nähen



- ⇒ Vergleiche Oberschenkelumfang mit Hosenbeinweite
- ⇒ Schnitt am Oberschenkel aufschneiden
- ⇒ Schnittteile auseinander ziehen oder zusammenschieben
- ⇒ Teile zusammenkleben und Seitennaht angleichen

EINE AUSFÜHRLICHE ANLEITUNG FINDEST DU UNTER:

einfach-naehen.com