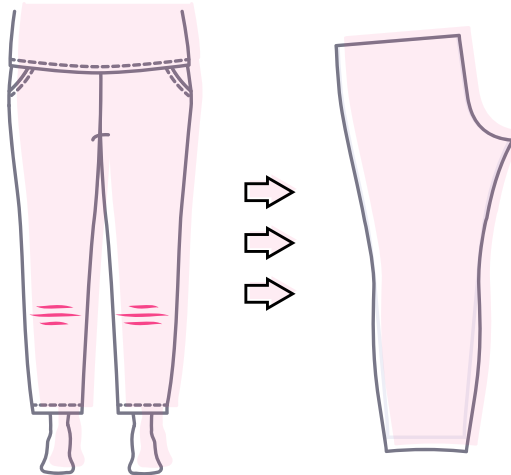


WADEN ANPASSEN



einfach nähen



- ➔ Wade ausmessen und mit Schnitt vergleichen
- ➔ Methode 1: kleine Anpassung nur an der Hinterhose
 - ➔ Hose Am Knie waagrecht zum Saum durchschneiden
 - ➔ unteres Hosenbein aufschneiden und auseinander ziehen
 - ➔ Neue Seitenlinien einzeichnen
- ➔ Methode 2: mehr Weite im Hosenbein insgesamt
 - ➔ Y-Form einzeichnen
 - ➔ Schnittmuster aufschneiden und auseinander ziehen
 - ➔ Seitenlinien und Saum angleichen

EINE AUSFÜHRLICHE ANLEITUNG FINDEST DU UNTER:

www.einfach-naehen.com