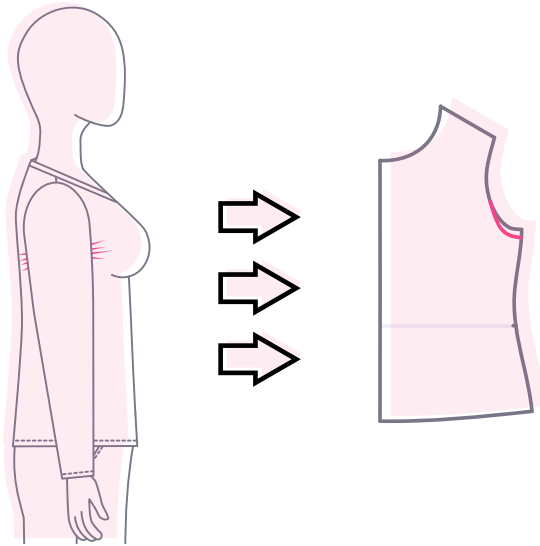





ÄRMEL KNEIFT IN ACHSEL



einfach nähen



-  Benötigte Tiefe ausmessen
-  Achselpunkt nach unten versetzen
-  Armkugel in der Höhe anpassen

EINE AUSFÜHRLICHE ANLEITUNG FINDEST DU UNTER:

www.einfach-naehen.com