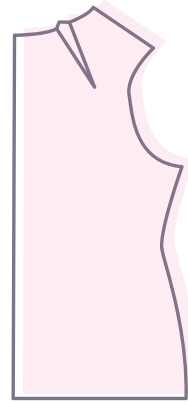
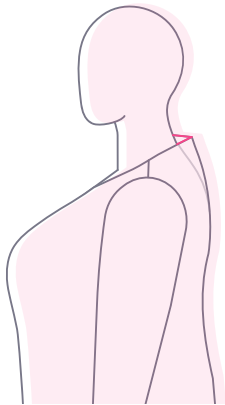


# AUSSCHNITT STEHT HINTEN AB



einfach nähen



- ➔ Längenzugabe für Schnittanpassung ermitteln
- ➔ Hilfslinien einzeichnen
- ➔ Linien aufschneiden
- ➔ Schnittmuster aufsperrern und Länge hinzufügen
- ➔ Abnäherdach einzeichnen

EINE AUSFÜHRICHE ANLEITUNG FINDEST DU UNTER:

[www.einfach-naehen.com](http://www.einfach-naehen.com)