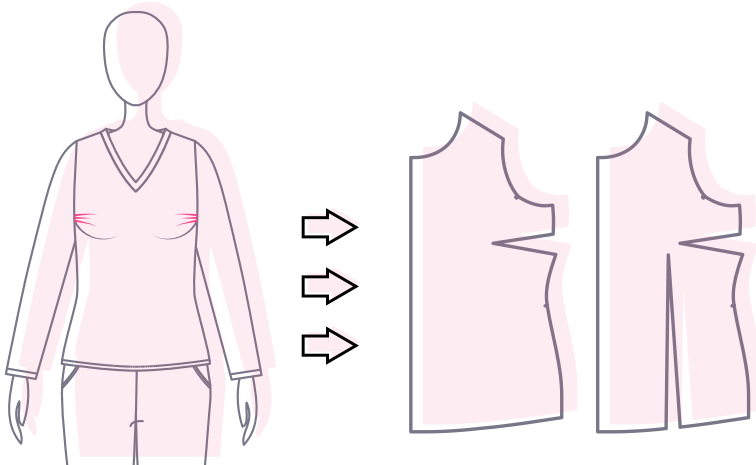


FULL BUST ADJUSTMENT



einfach nähen



- ⇒ Oberbrust- und Brustumfang für FBA ausmessen
- ⇒ Differenz zwischen Oberbrust- und Brustumfang errechnen
- ⇒ Brustpunkt einzeichnen
- ⇒ Linien einzeichnen und Vorderteil aufschneiden
- ⇒ Vorderteil auseinander ziehen
- ⇒ Saumlänge anpassen
- ⇒ Abnäherspitze zum Brustpunkt verlegen
- ⇒ bei körpernahen Schnitten Weite am Bauch mit Abnäher wieder wegnehmen