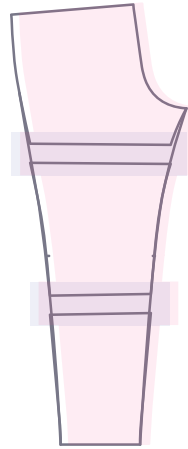
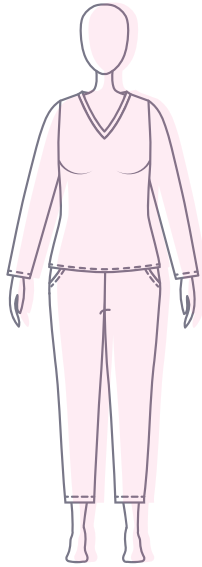


HOSENLÄNGE ANPASSEN



einfach nähen



- ➡ Ausmessen der tatsächlichen Beinlänge
- ➡ Verlängern oder kürzen der Hosenbeine
 - ➡ gerade geschnittenes Bein: Saumlänge ändern
 - ➡ zulaufendes oder ausgestelltes Hosenbein: Schnittmuster aufschneiden und verschieben
- ➡ Neue Seitenlinien einzeichnen

EINE AUSFÜHRLICHE ANLEITUNG FINDEST DU UNTER:

einfach-naehen.com