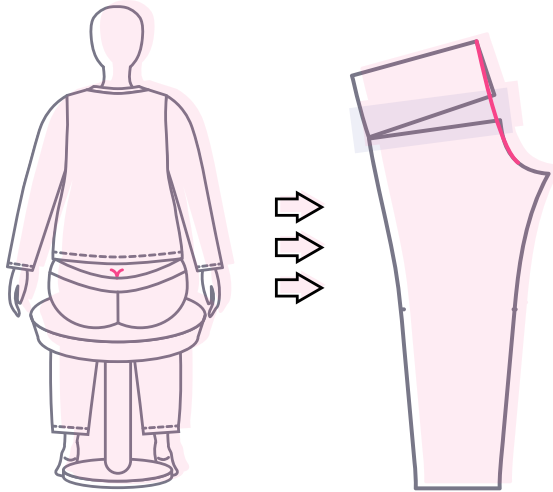


LEIBHÖHE AN PO ANPASSEN



einfach nähen



- ➔ Tatsächliche Leibhöhe messen und mit Schnittmuster vergleichen
- ➔ Hose hinten bis zu 5 cm zu kurz: einschneiden und Länge für den Po hinzufügen
- ➔ Hose hinten mehr als 5 cm zu kurz: mehrfach einschneiden

EINE AUSFÜHRICHE ANLEITUNG FINDEST DU UNTER:

www.einfach-naehen.com