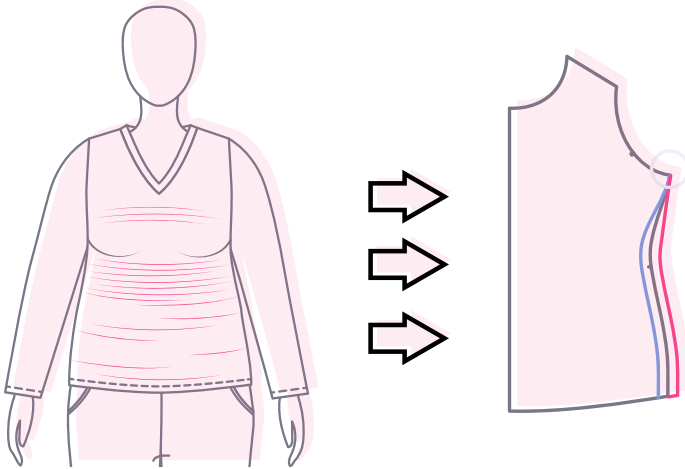


ENGER ODER WEITER



einfach nähen



- ➔ Weite bestimmen für Schnitthanpassung
 - ➔ Oberteil zu weit: abstecken
 - ➔ Oberteil zu eng: ausmessen

- ➔ Neue Seitennähte im Schnittmuster einzeichnen

EINE AUSFÜHRICHE ANLEITUNG FINDEST DU UNTER:

www.einfach-naehen.com