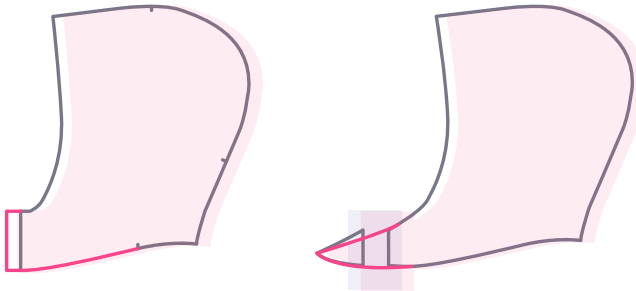


KAPUZE ANPASSEN



einfach nähen



- ⇒ Halsausschnitt vergrößern
- ⇒ neue Länge des Ausschnittes ausmessen
- ⇒ gewünschte Mehrweite für Kapuze hinzufügen

EINE AUSFÜHRICHE ANLEITUNG FINDEST DU UNTER:

www.einfach-naehen.com