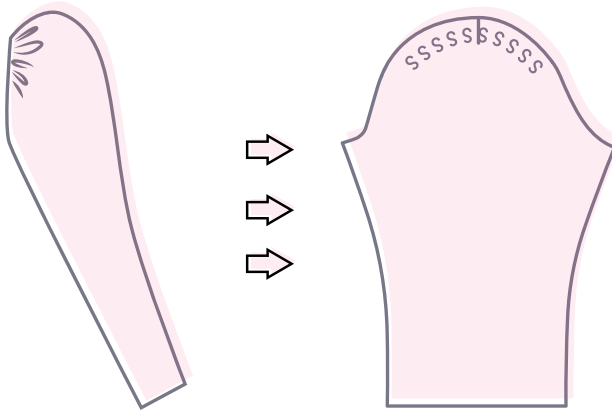


KEULENÄRMEL



einfach nähen



- ➔ Ärmel auseinander schneiden
- ➔ Senkrechte Linien einzeichnen
- ➔ Linien einschneiden
- ➔ Weite hinzufügen und Armkugel erhöhen
- ➔ Ärmel wieder zusammensetzen und Seitennähte angleichen
- ➔ Ärmel einkräuseln oder in Kellerfalten legen

EINE AUSFÜHRLICHE ANLEITUNG FINDEST DU UNTER:

www.einfach-naehen.com