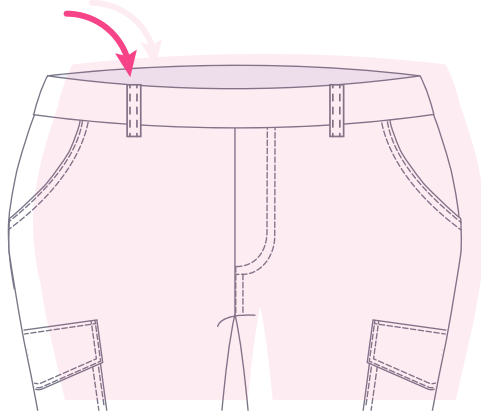


GÜRTELSCHLAUFEN NÄHEN



einfach nähen



- ➡ Breite der Gürtelschlaufe festlegen
- ➡ Länge der Gürtelschlaufe festlegen
- ➡ Fadenlauf und Dehnbarkeit beachten
- ➡ Gürtelschlaufen für dicke Stoffe nähen
- ➡ Gürtelschlaufen für dünne Stoffe nähen
- ➡ Einzelne Gürtelschlaufen zuschneiden
- ➡ Gürtelschlaufen an die Hose nähen
- ➡ Bund annähen
- ➡ Gürtelschlaufen am Bund fixieren

EINE AUSFÜHRICHE ANLEITUNG FINDEST DU UNTER:

einfach-naehen.com