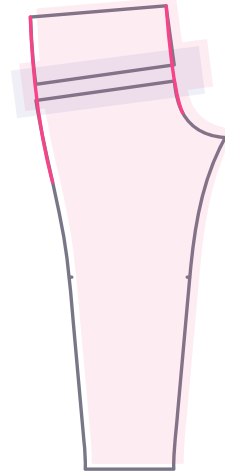
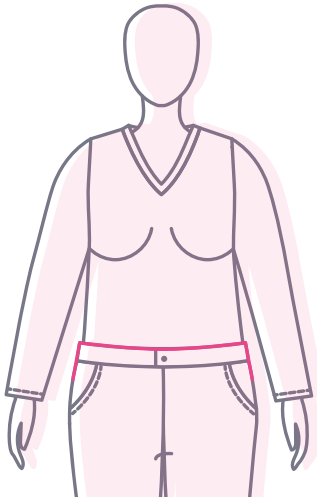


LEIBHÖHE ANPASSEN



einfach nähen



- ⇒ Ausmessen und Werte mit Schnittmuster vergleichen
- ⇒ Schnitt aufschneiden
- ⇒ Leibhöhe verlängern
- ⇒ Leibhöhe einkürzen
- ⇒ Seiten- und Schrittnähte neu einzeichnen

EINE AUSFÜHRLICHE ANLEITUNG FINDEST DU UNTER:

einfach-naehen.com