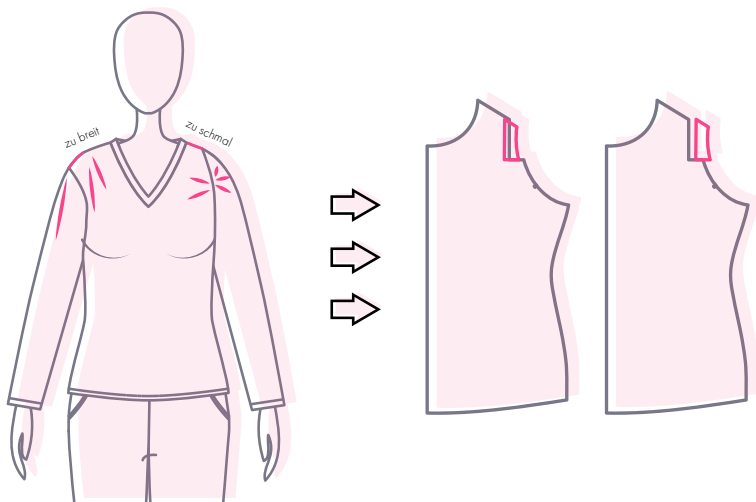


SCHULTERBREITE ANPASSEN



einfach nähen



- ⇒ Schulterbreite messen und vergleichen
- ⇒ Hilfslinien einzeichnen und Schnittmuster aufschneiden
- ⇒ Schultern enger oder breiter machen
- ⇒ Schulternaht neu zeichnen

EINE AUSFÜHRICHE ANLEITUNG FINDEST DU UNTER:

www.einfach-naehen.com