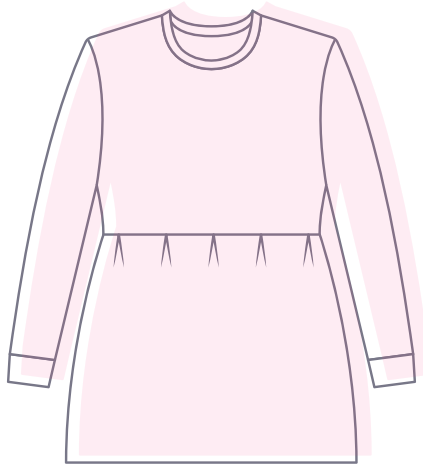


EMPIRENAHT EINFÜGEN



einfach nähen



OBERTEIL KÜRZEN

- Miss die Länge senkrecht von Schulter zur Taille
- Schneide Oberteil am unetren Punkt der Senkrechten waagrecht durch
- Miss die Taillenweite am oberen Vorderteil



UNTERTEIL KONSTRUIEREN

- Zeichne einen rechten Winkel so breit wie die Taille und die Höhe nach Wunsch
- Zeichne den Saum ein (Bauchumfang : 4) + 2 bis 4 cm
- Verbinde die obere Linie mit dem Saum in einem Bogen



OPTIONAL FALTEN HINZUFÜGEN

- Füge dem unteren Oberteil Mehrweite hinzu und lege diese in Falten
- Verbinde das obere und untere Oberteil miteinander

EINE AUSFÜHRICHE ANLEITUNG FINDEST DU UNTER:

www.einfach-naehen.de