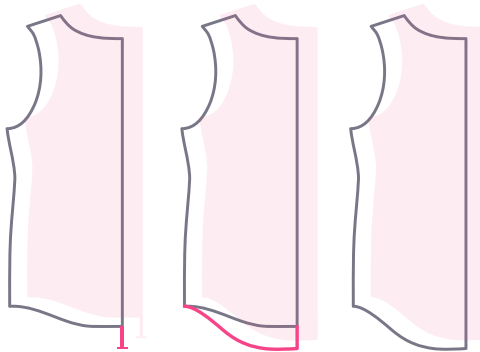


SAUMVERLÄNGERUNGEN

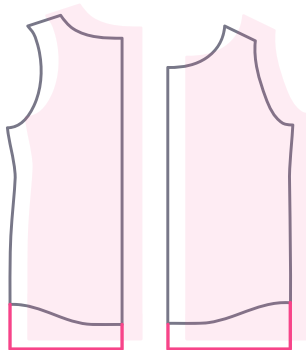


einfach nähen



⇒ RUNDE SAUMVERLÄNGERUNG

- Verlängere das Rückteil am Bruch um die gewünschte Strecke
- Zeichne den neuen Saum in einem schönen Verlauf Richtung Seitennaht
- Kopiere das neue Schnittteil



⇒ ECKIGE SAUMVERLÄNGERUNG

- Verlängere das Rück- & Vorderteil am Bruch um die gewünschte Strecke
- Zeichne den neuen Saum im rechten Winkel Richtung Seitennaht
- Verbinde den neuen Saum im rechten Winkel mit der Seitennaht

EINE AUSFÜHRLICHE ANLEITUNG FINDEST DU UNTER:

www.einfach-naehen.de