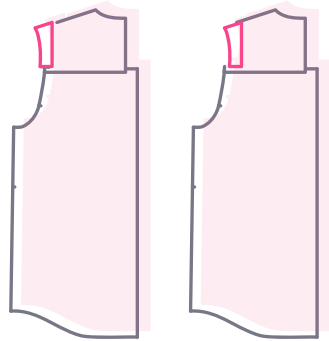
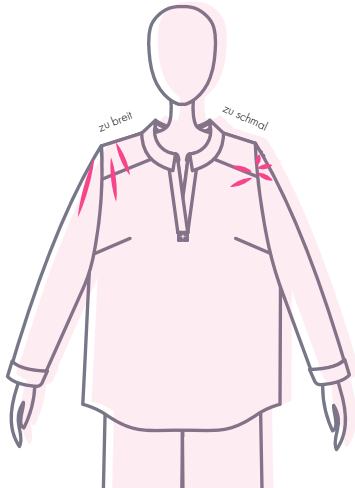


# SCHULTERBREITE ANPASSEN



einfach nähen



- ⇒ Schulterbreite messen und vergleichen
- ⇒ Schulterpasse auf Schulterhöhe durchschneiden
- ⇒ Hilfslinien einzeichnen und Schnittmuster aufschneiden
- ⇒ Schultern enger oder breiter machen
- ⇒ Schulternähte neu zeichnen
- ⇒ Schulterpasse wieder zusammenkleben

EINE AUSFÜHRICHE ANLEITUNG FINDEST DU UNTER:

[www.einfach-naehen.de](http://www.einfach-naehen.de)